



海洋世界



冰上运动



儿童乐园

# 华宇集团 百花谷里「百花」开

从小微企业到大集团

实施商业地产战略

坐落在汾河东岸的太原华宇百花谷商业中心,与长风商务区隔水相望。“百花谷”以“新城市 新生活”为理念,成为华宇集团打造的山西首家生活方式多维体验空间。

30多年来,华宇集团先后引入本土第一家沃尔沃高档客运车、第一家连锁仓储超市、第一家高档购物中心。

2001年华宇走出太原,事业不断扩展……

1989年起步的华宇集团,当初只是一家面积仅有40平方米的劳保供应站。1992年经营服装;1996年华宇客运往返于太原和北京之间,同年华宇超市开业;1997年华宇购物中心开业;2004年华宇走出山西,北京华宇时尚购物中心开业;2005年华宇进入酒店行业,亚龙湾华宇度假酒店开业;2009年北京德胜门华宇假日酒店开业;2016年三亚华宇迎宾馆开业……

经过30多年的发展,华宇集团由一家小微企业发展成一

以地产业、零售业、酒店业为核心,地域跨越山西、北京、海南的多元化大型企业集团,企业资产总额近120亿元,年销售总额近50亿元,提供就业岗位25000个,连续多年跻身中国企业500强。从小到大,从区域到全国,华宇经历着、努力着,也成长着。

30多年的发展历程中,坡尽管高,路尽管长,但都成为华宇集团成长的阶梯。他们凭借着执着、自信,倾全力“致力于人们美好生活”,不断地开拓服务领域、创新商业模式。

华宇发展的前20年,曾一度成为山西家喻户晓的百货代表,“华宇”被符号化、地标化,成为商业中心的代名词。

随着“互联网+”对商业零售模式的冲击,互联网和实体经济的跨界融合也在加速,传统消费习惯在发生改变,华宇集团也迈开了转型变革的步伐。

2006年,华宇集团确立商业地产的发展战略,提出“华宇不仅要成为商业地产的开发者,同时要成为优质商业物业的拥有者,更要成为商业物业的经营者和管理者”的战略构想,并在

三亚首次尝试推出“百花谷商业街”,成为三亚亚龙湾度假区唯一集餐饮、购物、休闲、娱乐于一体的热带风情商业街。“百花谷”被认证为海南省著名商标。“百花谷”的成功实践,提振了“华宇人”的信心。

2019年10月,位于大同市魏都大道的城央综合体——大同华宇百花谷开盘。开盘现场人潮涌动,热势难挡。匠造立体的园林景观、新亚洲风格的建筑理念、巧妙的连廊户型设计,所有的细节打造都只为让业主享受到更高品质的人居体验。



商业中心



智慧商场



精品超市

革新传统零售行业

消费群体的迭代与消费观念的升级,推动了传统零售市场的调整与变革。面对经营成本不断上涨,消费者需求结构调整与生活方式的巨大改变,网络零售快速发展,同质化竞争加剧的局面,华宇集团要打造一款带有山西独特基因的“定制化产品”,造福一方人民。

华宇集团经过7年的筹备,太原华宇百花谷商业中心于2017年11月8日开门迎客。“百花谷”总建筑面积逾40万平方米,是一个集三座5A智能化写字楼、一座超五星级酒店与一座购物中心于一体的商业综合体。其中,百花谷购物中心将国际购物、环球美食、休闲娱乐等多元业态有机整合,成为山西首家生活方式多维体验空间。“百花谷”以风格独具的艺术互动与科技体验为消费者带来全新的享受。在规划中,不仅

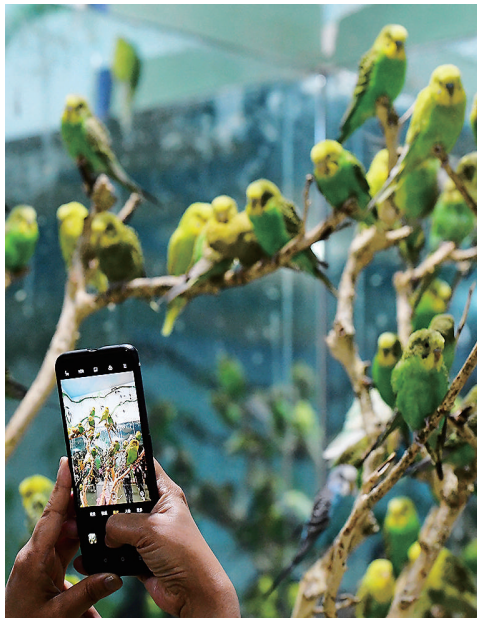
汇聚潮牌服饰、精致珠宝名表、精品超市、环球特色美食、大型真冰场、主题院线等主力业态,还引进海洋馆、艺术展廊、创意集市、儿童多媒体互动乐园等全新体验型业态,为顾客构建了一个充满时尚、奇趣的24小时生活空间。

同时,华宇集团还致力于打造一个以“艺术、科技、互动”为先导代名词的智慧商场,发力精准营销:为VIP会员设计专属特权及艺术礼品;基于大数据分析,与单独客户样本的云计算结果,锁定不同消费族群,量身打造消费建议与服务计划,关注每一位顾客的个性化需求……

今后,华宇集团将扩大商业零售发展优势,积极谋求国际化发展空间,努力成为国内一流的商业地产开发运营商,实现华宇集团“持续成长的商业地产典范”新愿景。



在溪书屋



动物之家