



幸福在延伸

——太原地铁1号线新春开启『加速度』

地铁,城市地下奔涌的血脉,“不舍昼夜”激发着城市的生机与活力。2020年12月26日,太原地铁2号线开通运营,太原进入地铁时代。太原地铁1号线,从2019年开始建设,又一次成为太原人的“心心念念”。

从尖草坪到西桥,从龙城大街到西山矿务局,一线串南北,一列连西东。地铁的贯通,加速拓展着生活空间,促进了城市区域间的交融,彰显出城市的规模与格局,让太原人的幸福精彩延伸……

焊花飞溅,巧手穿梭;轰鸣的盾构机,忙碌的建设者;一处处火热的施工现场,一个个挥汗劳作的工人……汇成了太原地铁1号线建设的新春奋进曲。

我们为他们辛劳背后的微笑开怀,对他们节假日的坚守充满敬意,因他们工棚里的聚餐感到温暖。

地铁1号线全长28.9公里,设置24个站点,起点为西山矿务局,终点到武宿机场。沿线包含了火车站、高铁站以及机场等重要节点,施工采用了明挖法、盖挖法、盾构法、矿山法、顶管法等建筑工艺,建设者以工匠精神打造着精品工程。

为克服季节影响,保证施工安全,建设团队还在每个施工段地面出入口搭设了加工棚,在基坑顶部增设了防风棚。同时积极跟进雨水、污水、燃气、热力、电信、自来水等管线迁改工作。

从初始的掘进到28.9公里,从1个站到24个站,一天天延伸的地铁1号线,是太原城市发展的亮点,是古城焕发更大活力的又一起点。

太原地铁1号线建设的“加速度”,为的是让每一个生活在太原的人,享受便捷、享受高效、享受幸福……



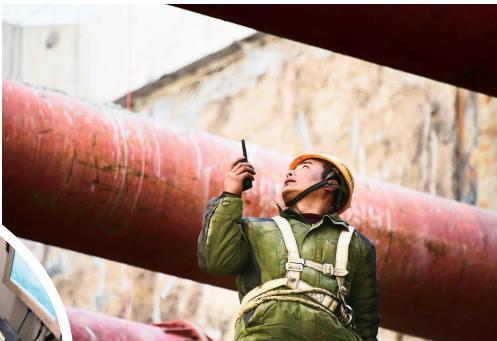
钢支撑拆卸



脚手架搭建



质量巡检



指挥调度



盾构机操控室



隧道掘进



盾构机作业



统筹 宿晓健
摄影 贾 鹏 米国伟
文字 平 原 刘 敏