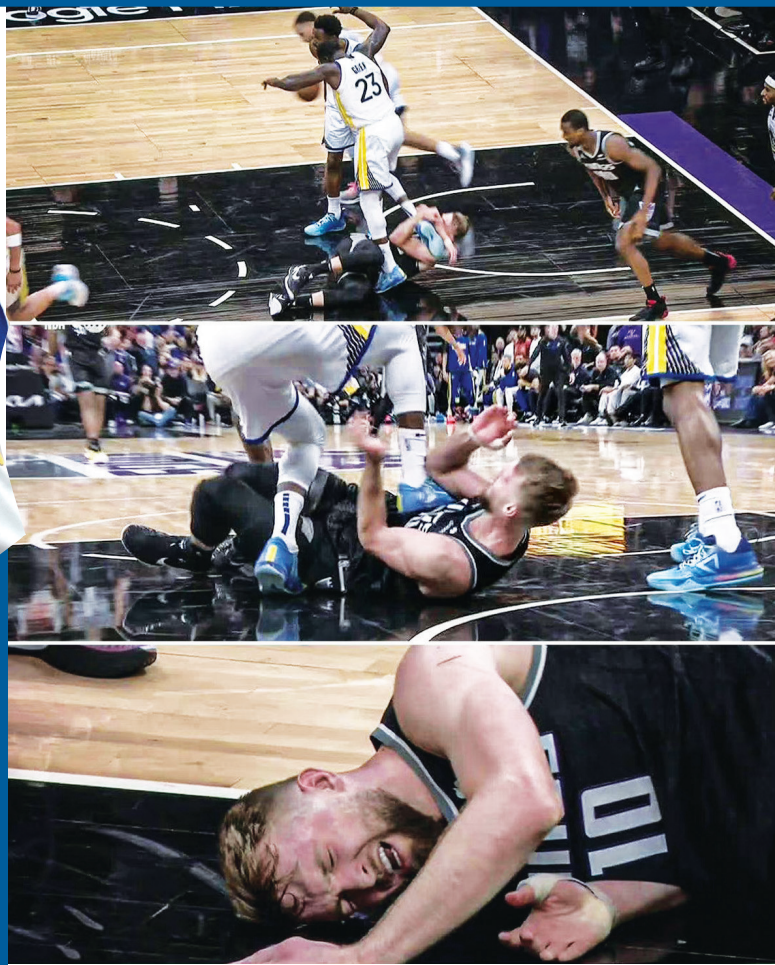


恶意踩踏小萨博尼斯胸口

“格林真脏”冲上热搜



4月18日中午的NBA季后赛，因为德拉蒙德·格林的一脚，成为了最热的话题。

在金州勇士客场挑战国王的比赛第四节，格林和小萨博尼斯争抢篮板时倒地，小萨拉了一把格林的腿，格林随后回击——径直踩踏萨博尼斯胸部。

随后他被判二级恶意犯规，直接驱逐出场。

被罚下后，有国王球迷对格林竖中指，格林则直接挑衅全场国王球迷——他不断喷着垃圾话，并做出“聆听”的动作。

此时，NBA总裁肖华就在场边……

而在失去格林后，勇士也无奈的以106:114再次负于国王，系列赛大比分0:2落后，这也是库里职业生涯季后赛第一次0:2落后。格林本场投篮6中3，三分2中1，得到8分4篮板5助攻1抢断。

赛后，格林在接受采访时谈到了踩踏的动作，他并不认为自己有错——“我的腿被小萨抓住了，这是本轮系列赛第二次出现这样的情况，而裁判只是在看，我总得把我的腿落在什么地方吧。”

勇士主帅科尔则表示：“我既没有看到现场发生了什么，也没有看回放。一位教练告诉我，格林可能会被驱逐，所以我在让球队为接下来的事情做准备。”

据最新消息，小萨博尼斯将接受胸部X光检查，评估伤情。

据澎湃新闻 祁东

格林的一脚，踹飞最后一份大合同？

格林的一踏一蹬，不仅将自己送上了舆论恶评的风口浪尖，也将库里和科尔送上了他们从未遇过的逆境。

格林，是NBA现役球员里最典型的“恶汉”，他几乎传承了“上古恶汉”们的所有特质——口无遮拦、防守强硬，敢于在比赛中“使坏”。然而，随着年龄的增长，33岁的格林却总以一种“强硬不足却肮脏有余”的形象出现在纷争之中。

他曾是联盟中“天使和恶魔”的结合体，但如今，他似乎只剩下了“恶魔”的一面。

季后赛是使坏舞台

这已经不是第一次格林因为肮脏的动作，甚至是有违体育道德的行为引发舆论争议了。

2016年的季后赛，是格林正式以“恶汉”形象示人的时刻。

彼时，勇士在西部决赛遇到了雷霆——在系列赛的第三场，格林持球突破到禁区，雷霆中锋亚当斯将球切掉，就在那一刻，格林跳起来之后腿部踢到了亚当斯的裆部。

亚当斯随即捂住裆部，痛苦倒地，格林也因此领到了一级恶意犯规。

那场比赛之后，格林在接受时表示，自己不是有意的，左脚起跳的

一瞬间右脚抬得“那么高”也是一个很正常的保持稳定的姿势，所以他拒绝为了那次伤害向亚当斯道歉。

在两年之后的总决赛舞台，格林再次祭出杀招，这次的“受害者”变成了詹姆斯。

在总决赛第一场，格林在防守詹姆斯时，手指戳到詹姆斯的眼睛，这个危险动作导致詹姆斯在其后几场系列赛里都眼球充血。

据队医评估，那个眼部血块会在比赛中直接影响到詹姆斯的视线。

而当格林戳伤了詹姆斯眼睛之后，裁判对他判罚了技术犯规，但格

林还对此不满，不停地“口吐莲花”。

“受伤也同样是比赛的一部分，詹姆斯很强，我必须要对他的进行最玩命的防守，如果他因为此事不能上场，这是我最乐意看到的事情了。”格林赛后说。

而在一年之后的西部半决赛中，格林再次在系列赛的第一场和第二场对詹姆斯·哈登两次“戳眼”，造成哈登的两只眼睛都受到不同程度的伤害。

球迷只能无奈地调侃，“能被格林恶意犯规说明一件事——你已经到了MVP级别。”

不做天使只当恶魔

在格林的身上，强硬和肮脏似乎并没有一道明确的分界线。

自从2012年进入联盟至今，他4次进入常规赛的最佳防守第一阵容，3次入选最佳防守第二阵容，还在2016-2017赛季成为了NBA联盟的抢断王……

但强硬的防守，并不能掩盖掉他在情绪失控时做出的那些有违体育道德的行为。

事实上，在NBA70多年的漫长历史中，“恶汉”可以说是那些冠军球队必须拥有的一个角色，他们除了承担“脏活累活”，并且用自己的

方式激怒对方的进攻尖兵之外，还拥有一技之长，比如内线的防守或者外线的稳定三分，比如比尔·兰比尔、罗德曼以及布鲁斯·鲍文。

但他们都会经历同样的问题——那就是当他们的年龄增大，防守能力下降之后，他们的招数会逐渐变得肮脏。

常规赛场均8.5分、7.2个篮板和6.8次助攻，投篮命中率52.7%，三分命中率30.5%……33岁的格林在这个赛季交出的数据相比于过去几年不算难看，但他在竞争更加激烈的季后赛里数据下滑却颇为明显。

上个赛季的季后赛，他的场均得分就从13分跌到了8分，场均篮板和助攻都明显下滑；而到了这个赛季，他在前两场比赛均只有6分、6.5个篮板，投篮命中率36.4%，三分命中率33.3%。

格林其实也在和自己较劲，他需要用更好的表现为那一份4年1.3亿美元的续约合同积累谈判筹码，但问题是：

当他用失控的行为把球队推进泥潭，勇士还会给他奉上职业生涯最后一份大合同吗？

据澎湃新闻 马作宇



格林踢到亚当斯的裆部



格林戳伤了詹姆斯和哈登的眼睛



格林曾和杜兰特发生争执



格林在训练中普尔重拳出击