

2011年,18头亚洲象来到云南省普洱市江城县,从那时直到现在,象群再未离开,最多的时候数量一度达到70多头。十多年间,有20多头小象出生。2023年,象群的活动范围超过1000平方公里。

“国道之行 从雪山奔向大海”报道组来到江城县,在县林草局亚洲象监测队员的带领下,拍摄到了亚洲象在林中嬉戏、睡觉,“偷吃”村民水稻、玉米。当地政府已经向保险公司投保,对野生动物造成的人身伤亡和财产损失进行补偿;并组织了十多人的亚洲象监测队,24小时监控象群,同时将象群的活动情况及时通报村民,确保村民人身安全。

新华社 发



7月19日,几头野生亚洲象在普洱市江城县一处稻田里觅食(无人机照片)。

# 12年,大象“逛吃团”在这里流连忘返



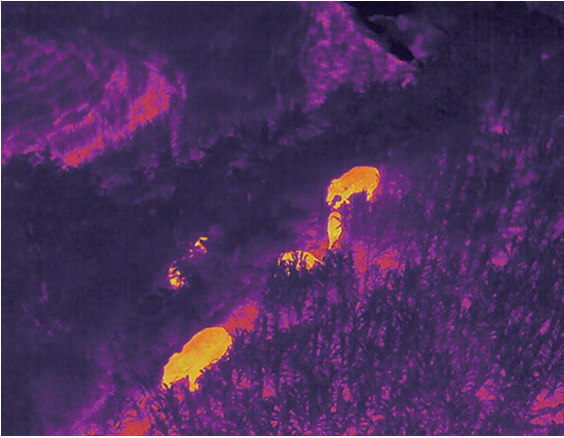
7月19日,小朋友在远处遥望象群。



7月19日,一头雄性亚洲象“摸进”村民的牛棚。



7月19日,一头小象在稻田中玩水。



7月19日深夜,用无人机的热成像摄像头拍摄的亚洲象。



7月19日,一头野生亚洲象在普洱市江城县一处稻田里觅食。



7月19日,四头野生亚洲象在普洱市江城县一处稻田里觅食。



这是7月19日在云南省普洱市江城县拍摄的亚洲象。