

国家网信办就移动互联网未成年人模式建设指南征求意见

# 提供适合其身心发展的信息和服务

新华社北京8月2日电(记者王鹏、王思北)国家互联网信息办公室2日就《移动互联网未成年人模式建设指南(征求意见稿)》公开征求意见。征求意见稿提出,移动智能终端、应用程序以及应用程序分发平台应根据不同年龄阶段的未成年人身心发展特点,通过评估产品的类型、内容与功能等要素,为不同年龄阶段用户提供适合其身心发展的信息和服务。

根据征求意见稿,移动智能终端、应用程序和应用程序分发平台之间应实现联动。在移动智能终端一键启动未成年人模式后,应用程序、应用程序分发平台应自动切换到未成年人模式界面;在移动智能终端退出未成年人模式后,应用程序、应用程序分发平台应自动切换到普通模式界面。未成年人模式应支持家长或

未成年人用户通过账号在多移动智能终端(包括同一厂家的相同类型或不同类型的多个移动智能终端)进行统一设置。用户通过登录统一账号,自动将该账号下其他移动智能终端的已有配置复制到本地并开启。

征求意见稿指出,移动智能终端应为不同年龄段的未成年人用户提供差异化使用时长管理服务。当超过每日使用时

限,移动智能终端应自动关闭除特定必要应用程序和家长自定义豁免的应用程序之外的其他应用程序。

根据征求意见稿,在未成年人模式下移动互联网信息服务提供者应为未成年人提供分龄内容服务,并打造专属内容池,也应限制未成年人用户使用可能危害其身心健康的产品和服务。

## 今年上半年基本医保基金收入约1.63万亿元

新华社北京8月2日电(记者彭韵佳)国家医保局日前发布数据显示,2023年1至6月,基本医疗保险基金(含生育保险)总收入16349.02亿元,同比增长7.6%。其中职工基本医疗保险基金

(含生育保险)收入11046.51亿元,同比增长11.2%;城乡居民基本医疗保险基金收入5302.5亿元,同比增长0.7%。

数据显示,2023年1至6月,基本医疗保险基金(含生育保险)总支出13035.5亿元,同比增长

18.2%,职工基本医疗保险基金(含生育保险)支出8200.39亿元,同比增长19.4%。生育保险基金待遇支出525.7亿元。城乡居民基本医疗保险基金支出4835.11亿元,同比增长16.2%。

## 多项税收优惠政策 延续优化至2027年底

财政部、国家税务总局发布多则公告,明确延续优化多项税收优惠政策

根据公告

为进一步支持小微企业和个体工商户发展

延续小规模纳税人增值税减免政策 至2027年12月31日

自2023年1月1日至2027年12月31日

对个体工商户年应纳税所得额不超过200万元的部分 减半征收个人所得税

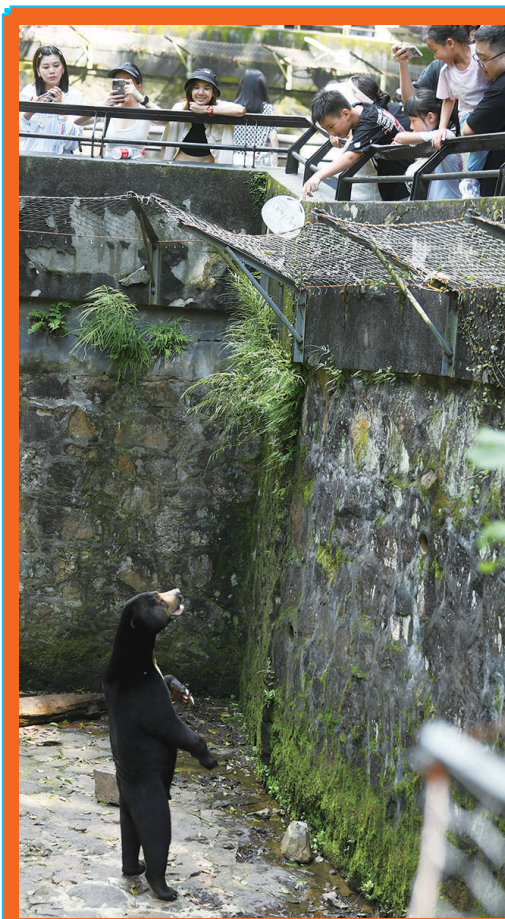
对增值税小规模纳税人、小型微利企业和个体工商户

减半征收资源税(不含水资源税)、城市维护建设税、房产税、城镇土地使用税、印花税法(不含证券交易印花税法)、耕地占用税和教育费附加、地方教育附加

对小型微利企业减按25%计算应纳税所得额,按20%的税率缴纳企业所得税政策

延续执行至2027年12月31日

新华社发



## 杭州动物园 “人气”马来熊

近日,杭州动物园的一头马来熊因举止酷似人类走红网络,记者实地探访杭州动物园,看到了这头名为“安吉拉”的马来熊和它的伴侣“大陆”。据悉,这两头马来熊今年4岁,身体健康,最近来观看它们的游客明显增加。

新华社发

左图:8月2日,马来熊在杭州动物园和游客互动。

右图:马来熊在杭州动物园享用水果。

## 我国最大高铁盾构管片 预制工厂投产

据新华社北京8月2日电(记者樊曦)记者从中国铁路股份有限公司了解到,2日,京滨城际铁路首环管片开始浇筑,标志着我国规模最大、智能化水平最高的高铁盾构管片预制工厂在天津正式投产,京滨城际铁路建设按下加速键。该管片厂由京津城际铁路投资有限公司建设,由中铁十四局负责施工生产,位于天津市东丽区,占地面积约245亩,承担着京滨城际铁路天津机场1号、2号隧道,津潍高铁津沽海河隧道总计8332环管片,8332块箱涵生产任务。

据中铁十四局管片厂经理高少彬介绍,作为隧道的永久衬砌结构,管片密闭相接、环环相扣,为隧道打造保护屏障,确保列车运行安全。建设者研发设计了两条国内领先的绿色智能管片生产线,月最大产能550环,可同时满足4台大盾构机掘进需求,实现高铁盾构管片生产的数字化管理。

## 三江源源头地区 正式建立5G远程观测点位

新华社西宁8月2日电(记者柳泽兴)近日,青海省玉树藏族自治州生态环境局成功在长江源流域当曲、黄河源流域约古宗列曲和澜沧江源流域扎西齐哇架设远程观测点位和5G基站,标志三江源源头重要地区告别“通信盲区”。

据了解,玉树州生态环境局于2019年起开始建设网络视频观测系统“江源之窗”,此系统由多个观测点位的高空瞭望视频监控架、实时传输专网和统一管控平台组成,实现了对典型区域的生态类型、自然景观及野生动

物的“远距离、大范围、全方位”实时高清视频观测。“此次三个源头地区远程观测点位的建立以及5G信号的开通,标志着‘中华水塔’生态环境智慧管理迈上新台阶。”玉树州生态环境局局长多加说。

据介绍,今年年初,玉树州启动了长江、黄河、澜沧江源头生态环境远程监管和5G覆盖项目。期间,工作人员克服高寒缺氧、气候恶劣、施工难度大等难点,顺利完成海拔5000米以上三个源头的塔基、云台、线路建设并实现“江源之窗”稳定流畅高

清视频接入。目前,以观测站点为中心,这些源头地区实现周边5公里的5G网络(800Mbps)覆盖。

多加说,“江源之窗”新设点位不断增多,有效弥补了人力反应慢、成本高、覆盖面窄的短板,今后工作人员便可足不出户办业务,民众也可以足不出户览源头。

经过多年建设,目前“江源之窗”观测点位已增加到40个,三江源生态环境监测网络体系不断完善。