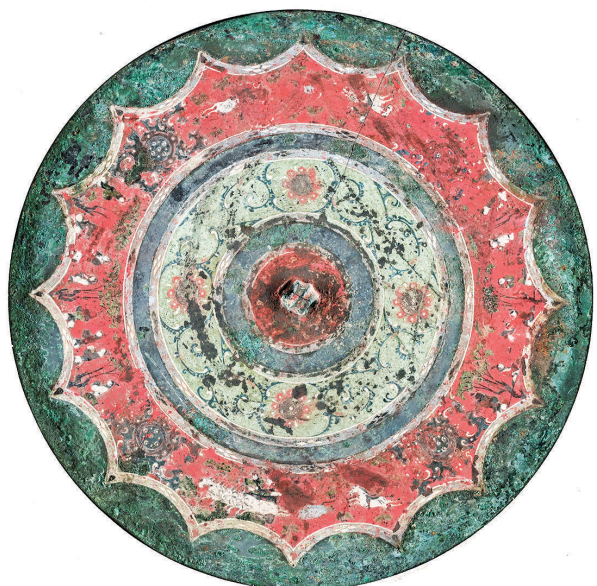


西汉彩绘人物车马镜局部彩绘图案“出行”。



西汉彩绘人物车马镜局部“出行”图案线稿图。

彩绘铜镜映鉴西汉古风



西汉彩绘人物车马镜。

铜镜是古代妆容工具，具有重要的艺术和科学价值，彩绘铜镜是铜镜中的珍品。1963年在陕西西安红庙坡村出土的西汉彩绘人物车马镜，距今已有2000多年历史，色泽艳丽，精美绝伦，被视为中国古代彩绘铜镜代表作之一，入选国家文物局发布的《第三批禁止出境展览文物目录》。

彩绘人物车马镜现藏西安博物院，直径28厘米，是一面连弧纹平缘三弦钮圆形铜镜，两道弦纹将镜背分割成三个区域——

钮座区(内区)：朱红色地，钮周围对称饰有四朵黄色团花。

中区：石绿色地彩上绘有四个朱红色八瓣圆形花朵，红色花朵上点缀白色笔触，周围用深绿色画叶钩筋。

外区：红色地彩上被四个圆形纹饰分成四区，每个区隔内都绘有若干人物，展现贵族生活场景。经专家研读，四个区域按顺序可确定为出行、谒见、狩猎、宴饮四个题材。

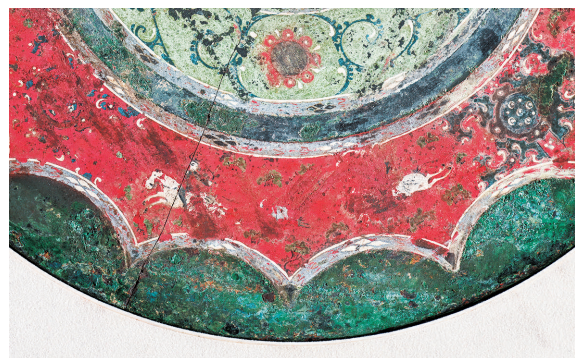
铜镜上共绘制17个人物图案，其间穿插绘制树木、草地、野兽等形象，使得四幅画面具有连贯的故事性。难能可贵的是，画面形象均以彩绘形式保留下来，非常罕见。这得益于古代画匠采用了不易氧化的矿物质颜料，朱红、石青、石绿配以黑、白等色彩的调和，使得整体画面显现出丰富多彩又不失协调的效果。

铜镜做工细致，连弧纹内边、两道宽弦纹侧沿，都有十分精致的菱形纹，菱形之间填有朱红色的M形折线。绘画技法娴熟灵动，人物、车马表现生动。它不仅是实用品，而且是造诣颇高的艺术品，是研究西汉社会生活的真实资料。

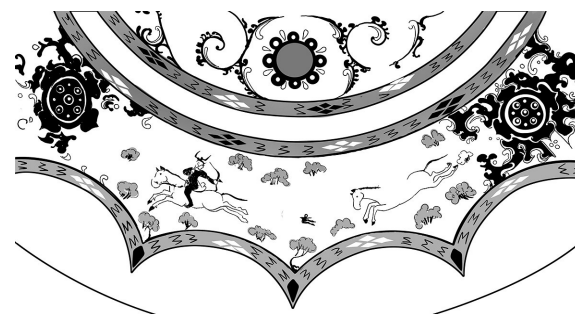
“由于彩绘铜镜的镜背彩绘容易剥落、难以保存，以往发现的大部分彩绘镜出土时图案都已斑驳不清，甚至脱落殆尽。这面彩绘人物车马镜色彩保存之良好、图案之清晰，在全国范围内屈指可数。因为对保存环境要求较高，除了特别展览以外，这面铜镜不在常设展线上。”西安博物院业务研究部(编辑部)助理馆员王璐介绍。

考古学家根据该铜镜的发现地点、地层，以及它的材质、造型、纹饰和绘画题材、绘画技法，将其定为西汉时期作品。通过对比各地相关考古资料，专家们相信它的主人是西汉时期身份显赫的一位权贵，但具体为何人目前尚无定论。

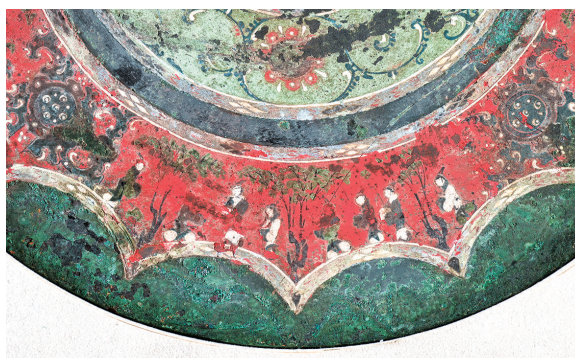
新华社 发



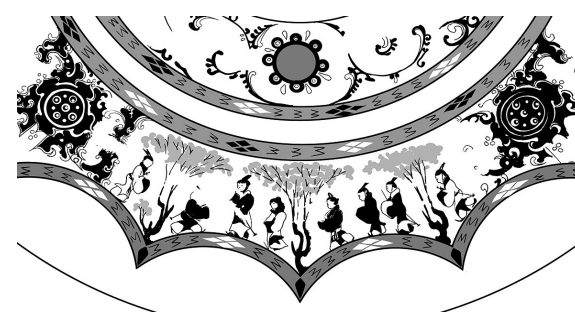
西汉彩绘人物车马镜局部彩绘图案“狩猎”。



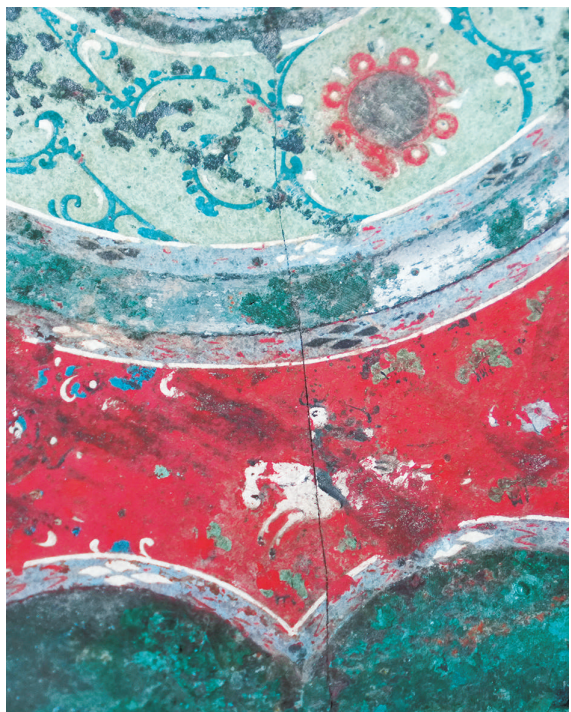
西汉彩绘人物车马镜局部“狩猎”图案线稿图。



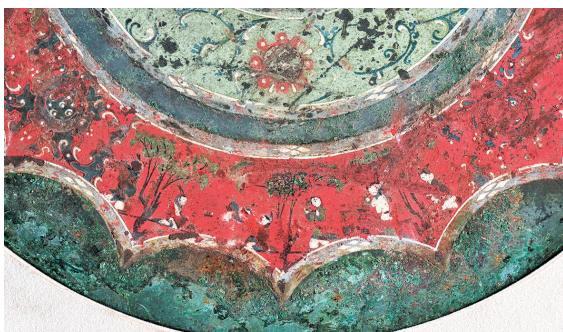
西汉彩绘人物车马镜局部彩绘图案“谒见”。



西汉彩绘人物车马镜局部“谒见”图案线稿图。



西汉彩绘人物车马镜局部彩绘图案。



西汉彩绘人物车马镜局部彩绘图案“宴饮”。



西汉彩绘人物车马镜局部“宴饮”图案线稿图。